

# **Programa de Monitoramento da Biodiversidade Aquática da Área Ambiental I – Porção Capixaba do Rio Doce e Região Marinha e Costeira Adjacente**

## **Material Suplementar A6MCS9**

### **Câmara Técnica**

Adalto Bianchini

Alex Cardoso Bastos

Edmilson Costa Teixeira

Eustáquio Vinícius de Castro

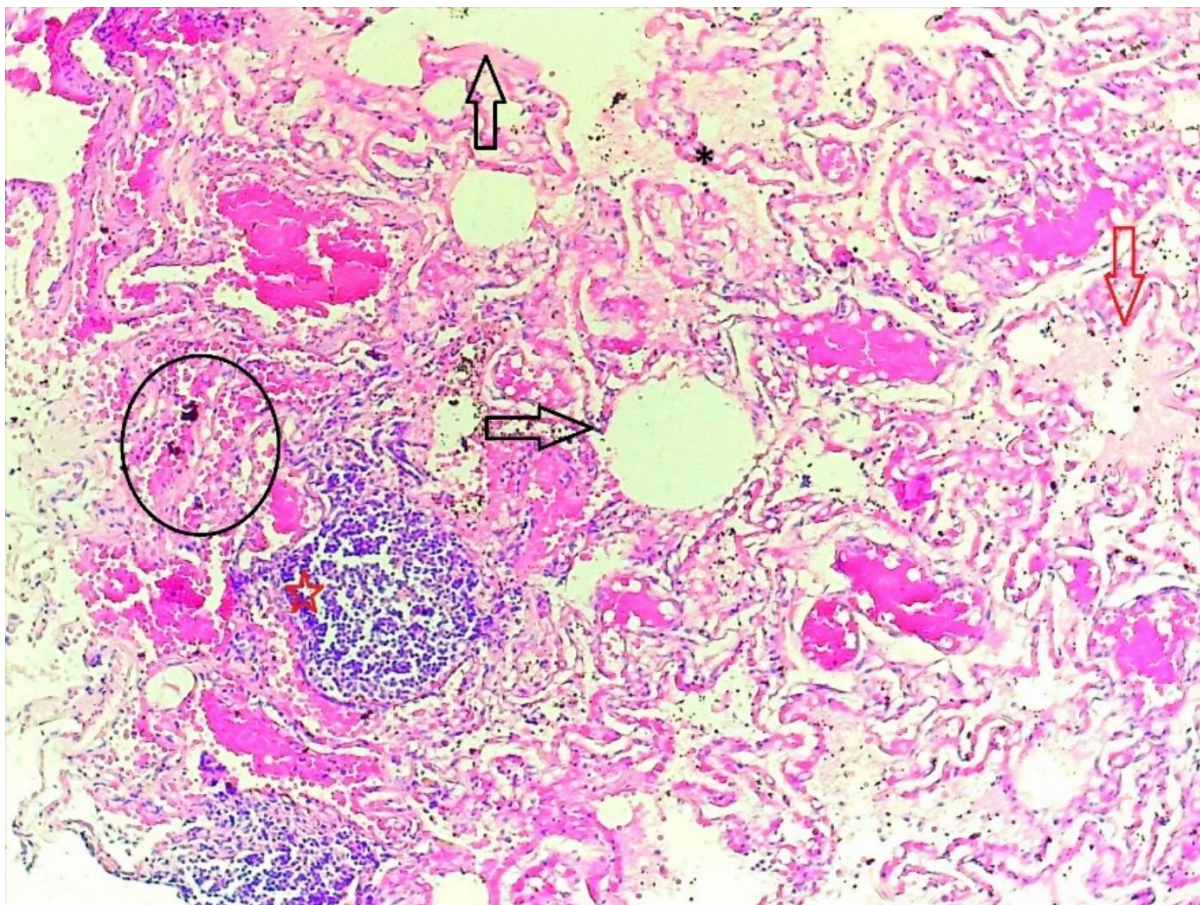
Fabian Sá

Jorge Abdala Dergam dos Santos

## MATERIAL SUPLEMENTAR A6MCS9

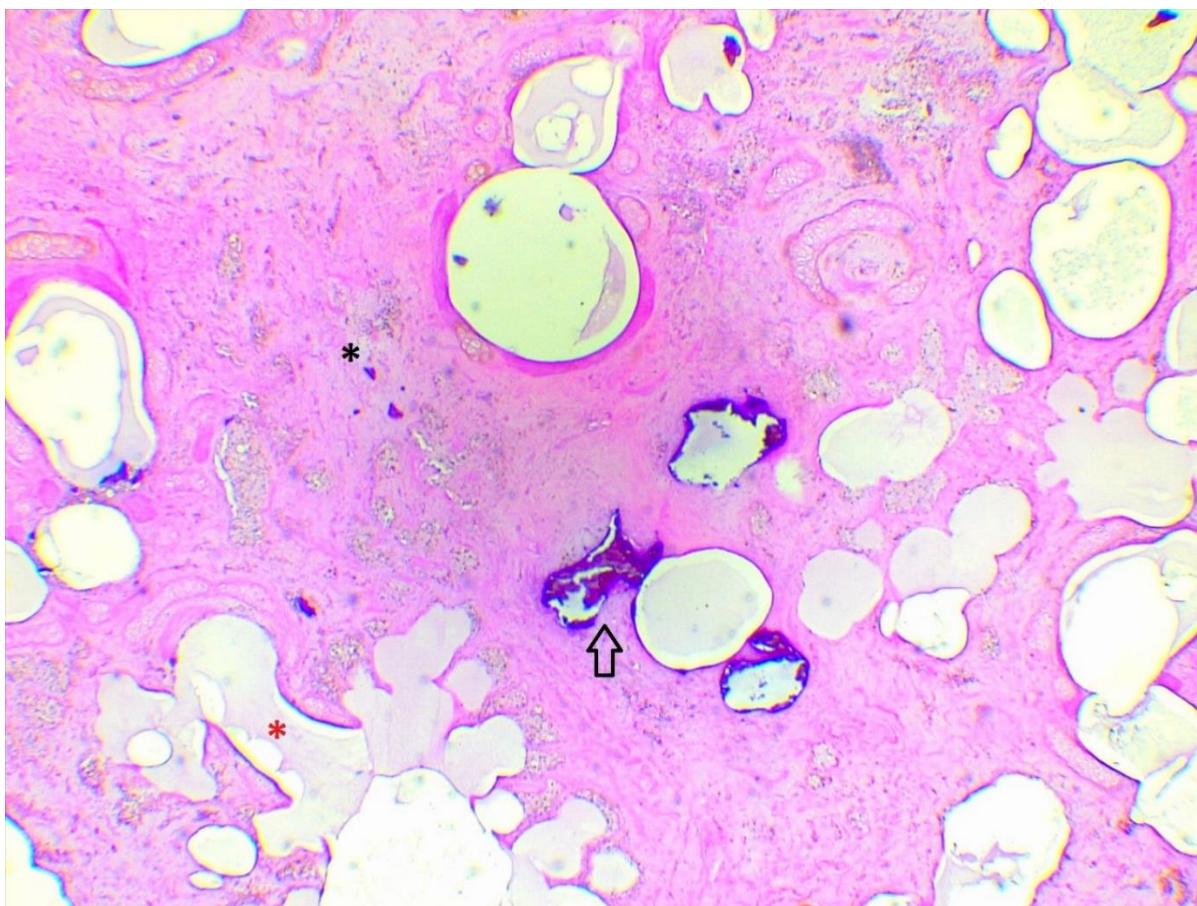
### Prevalência de histopatologias

Figura 1: Fotomicrografia de Pulmão: atelectasia (círculo), processo inflamatório (estrela), espessamento de septo (asterisco), enfisema (setas pretas), edema (seta vermelha), *Sotalia guianensis*, EAE\_N50. Coloração: HE. Aumento: 10X. Período de Transição PMBA/Fest-RRDM



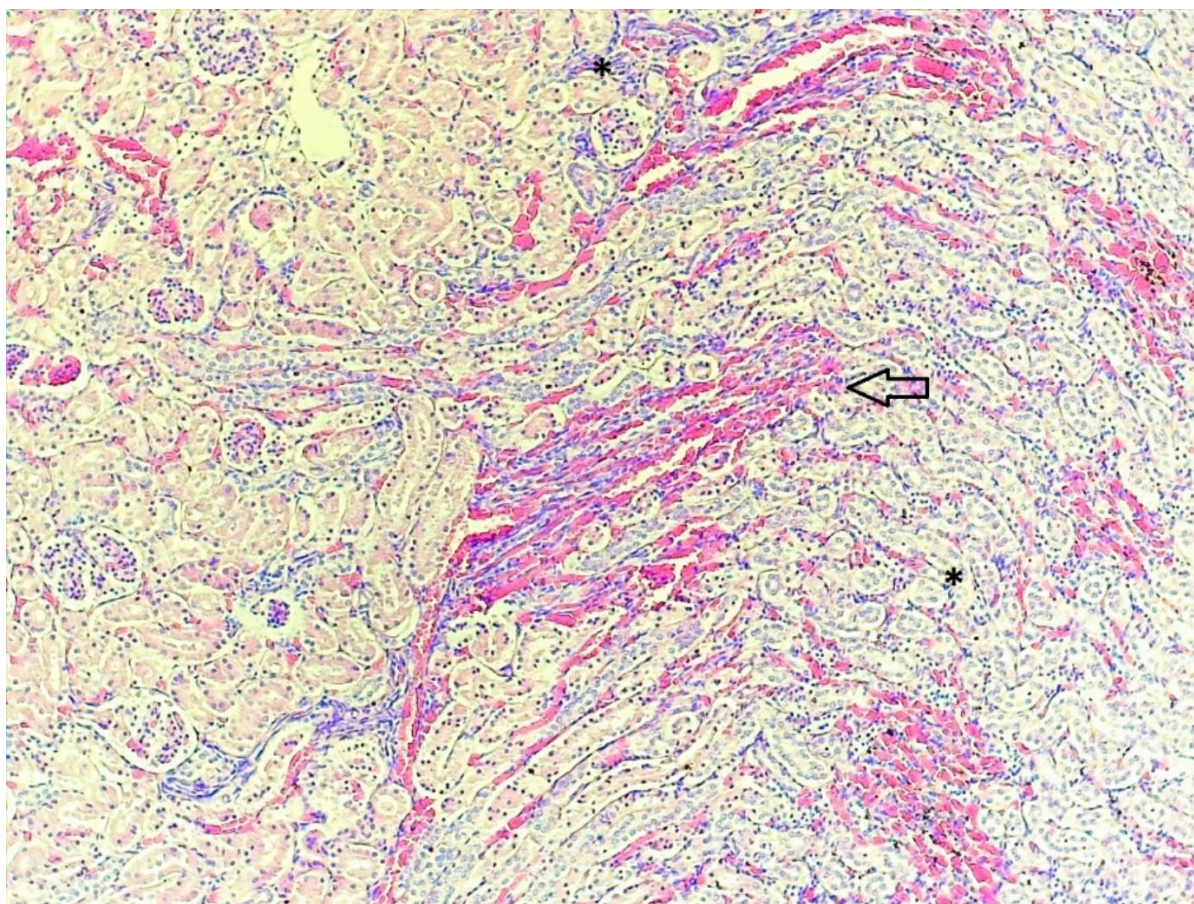
Fonte: Autoria Própria (2020).

Figura 2: Fotomicrografia de Pulmão: autólise (asterisco preto), edema (asterisco vermelho), mineralização (seta), *Sotalia guianensis*, EAE\_S45. Coloração: HE. Aumento: 10X. Período de Transição PMBA/Fest-RRDM



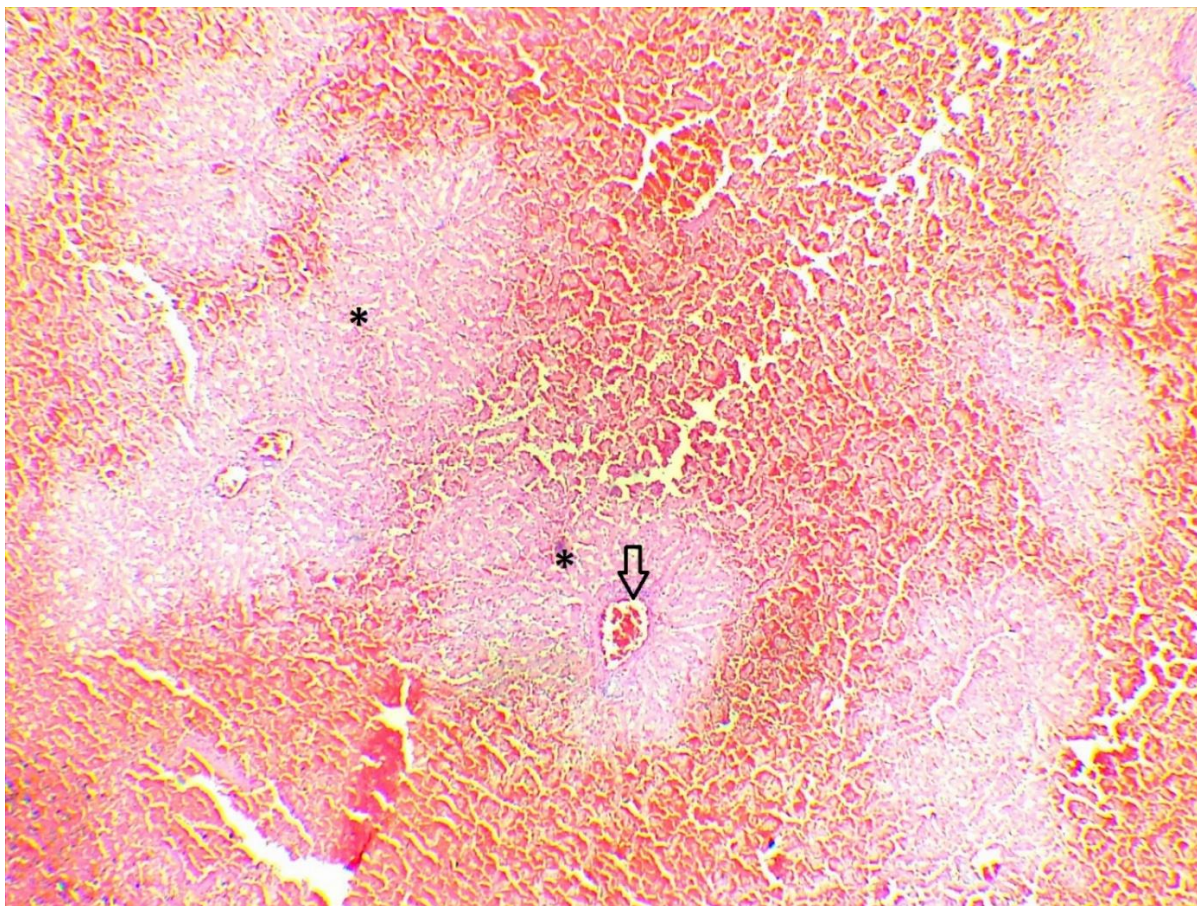
Fonte: Autoria Própria (2020).

Figura 3: Fotomicrografia de Rim: processo inflamatório (asteriscos), congestão (seta), *Sotalia guianensis*, EAE\_N50.  
Coloração: HE. Aumento: 10X. Período de Transição PMBA/Fest-RRDM



Fonte: Autoria Própria (2020).

Figura 4: Fotomicrografia de Fígado: degeneração e edema (asterisco), congestão (seta), *Sotalia guianensis*, EAE\_N50.  
Coloração: HE. Aumento: 4X. Período de Transição PMBA/Fest-RRDM



Fonte: Autoria Própria (2020).

Figura 5: Erosão em vértebra (asterisco). *Steno bredanensis*, fêmea, adulto (EAE\_S19). Período de Transição PMBA/Fest-RRDM



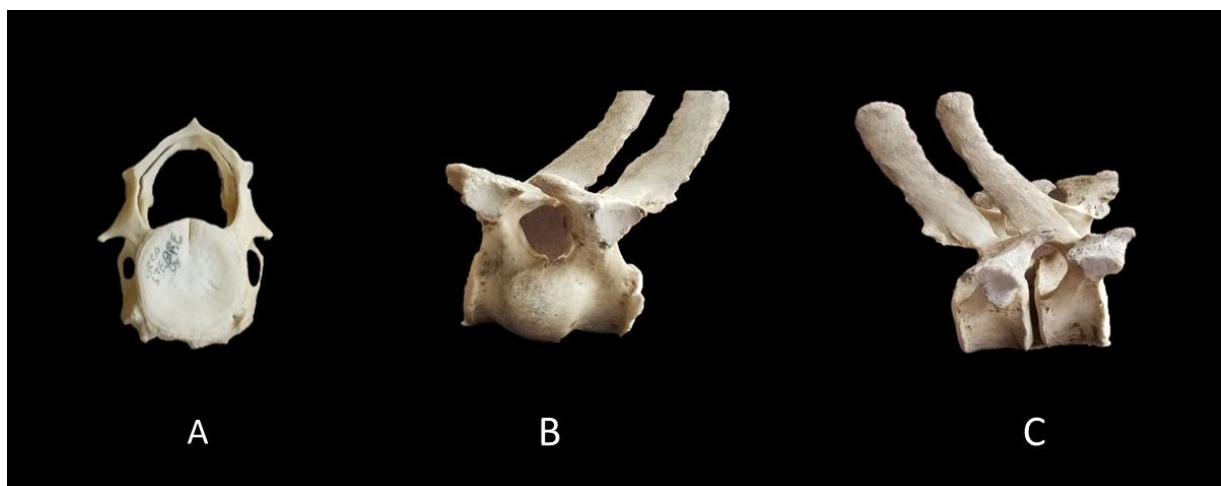
Fonte: Autoria Própria (2020).

Figura 6: Degeneração dos discos intervertebrais. *Sotalia guianensis*, fêmea, juvenil (EAE\_S22). Período de Transição PMBA/Fest-RRDM



Fonte: Autoria Própria (2020).

Figura 7: Espondilite anquilosante nas vértebras. A: *Steno bredanensis*, fêmea, adulto (EAE\_S19) e B e C: *Sotalia guianensis*, fêmea, adulto (EAE\_S23). Período de Transição PMBA/Fest-RRDM



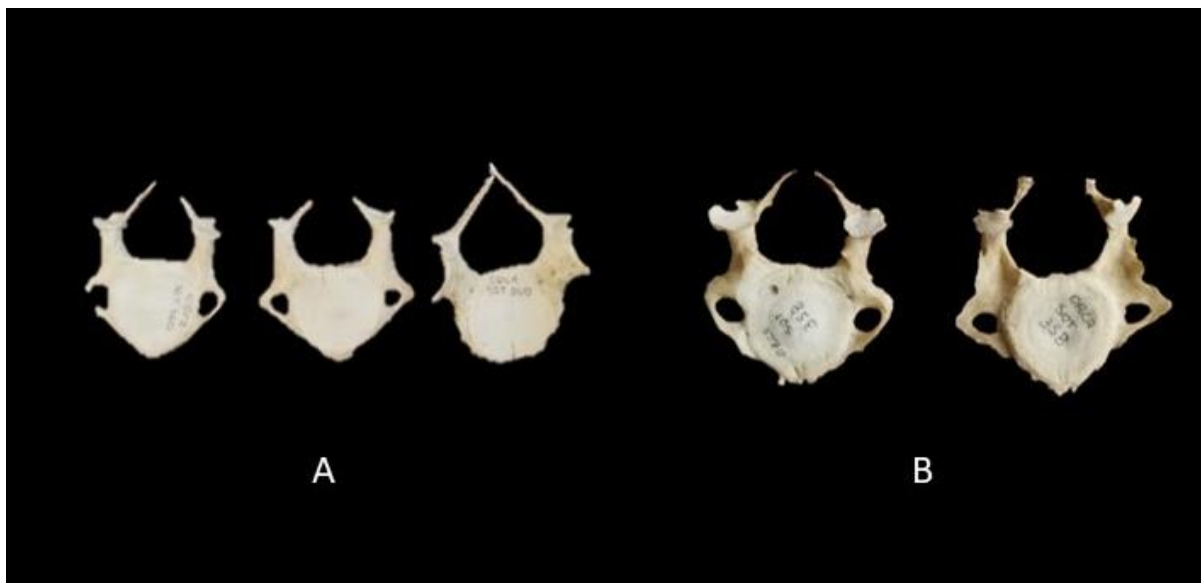
Fonte: Autoria Própria (2020).

Figura 8: Neoformação de sulcos na escápula. *Sotalia guianensis*, fêmea, adulto (EAE\_S23). Período de Transição PMBA/Fest-RRDM



Fonte: Autoria Própria (2020).

Figura 9: Abertura do arco neural em vértebras cervicais. A: *Sotalia guianensis*, fêmea, adulto (EAE\_S25) e B: *Sotalia guianensis*, fêmea, adulto (EAE\_S23). Período de Transição PMBA/Fest-RRDM



Fonte: Autoria Própria (2020).

Figura 10: União das epífises proximais das costelas. *Steno bredanensis*, fêmea, juvenil (EAE\_S19). Período de Transição PMBA/Fest-RRDM



Fonte: Autoria Própria (2020).